

# ГОРИЗОНТ

жилой комплекс

Рядом с озером,  
в окружении парков

3 очередь



ГОРИЗОНТ

## О комплексе

Жилой комплекс «Горизонт» расположен на улице Мельникайте, в окружении березовой и Ватутинской рощи, парка им. Гагарина и событийного парка на озере Алебашево. Экологически чистая среда дополняется развитой инфраструктурой и продуманным благоустройством.

4  
дома

24  
этажа

КИРПИЧНЫЙ  
ФАСАД

ПОЛУПОДЗЕМНЫЙ  
ПАРКИНГ

ДВОР  
БЕЗ МАШИН

ДЕТСКИЙ САД  
НА 300 МЕСТ







Очереди строительства:


1 2 ведены в эксплуатацию

3 очередь:

 три 24 - этажных монолитно-каркасных дома  
 ГП-1 ГП-2 ГП-3

 многоподъездный 24 -этажный монолитно-каркасный дом  
 ГП-4

 полуподземный паркинг на 118 мест  
 ГП-4.1

 детский сад на 300 мест  
 ГП-4.2





## Местоположение

- 10 минут до центра города.
- Удобная транспортная развязка ул. Мельникайте - ул. Дружбы.
- Остановки общественного транспорта в шаговой доступности.
- Муниципальный детский сад на 300 мест во дворе.
- По генплану будут возведены: школа, детский сад, поликлиника.
- Событийный парк "Алебашево" в 100 метрах (по генплану).
- Рядом Алебашевский базар, рынок "Северный" и ТЦ "Зеленый берег".



Автобусы  
**46, 54, 54Д**  
Маршрутное такси  
**5, 29, 29Д, 44, 45**



Школа №13  
Лицей № 81



Центр развития ребенка -  
детский сад №172



детские сады



школы



магазины и  
торговые центры



аптеки



автозаправки



больницы и  
поликлиники



автобусные  
остановки



ГОРИЗОНТ

оз. Круглое

парк им. Гагарина

ГОРИЗОНТ  
ЖИЛОЙ КОМПЛЕКС

оз. Алебашево →

Березовая роща





ГОРИЗОНТ

## Гуляйте на здоровье

### ПАРК ИМ. ГАГАРИНА

Большой природный лес на левом берегу реки Туры, состоящий из берез и сосен. Летом здесь можно бегать и кататься на велосипедах, а зимой - на лыжах.

### ВАТУТИНСКАЯ РОЩА

Красивый парк на пересечении улиц Дружбы и Ветеранов труда, с мангальной зоной, тропинками для прогулок и велосипедными дорожками.

### ПАРК ИМ. ГАГАРИНА

105 га



ГОРИЗОНТ

## Событийный парк на оз. Алебашево

Прямо под окнами жилого комплекса «Горизонт» на озере Алебашево появится большой событийный парк - новое пространство для культурного и активного отдыха детей и взрослых.

# 63 га

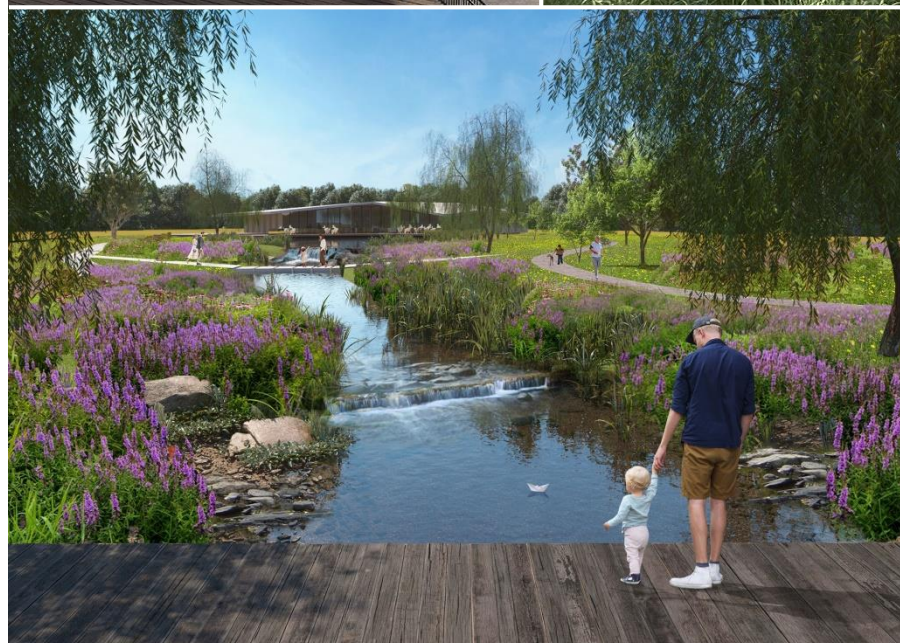
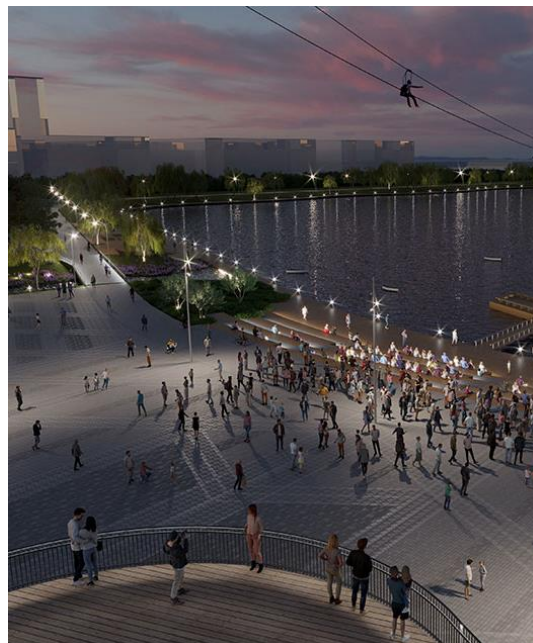
ОБРАЗОВАТЕЛЬНЫЕ  
ПЛОЩАДКИ

ДЕТСКИЕ И СПОРТИВНЫЕ  
ПЛОЩАДКИ

ГАСТРОЗОНЫ

ПЛАВУЧАЯ СЦЕНА



ЗИПЛАЙН





## Событийный парк на озере Алебашево



- |   |   |  |  |  |   |   |   |
|---|---|--|--|--|---|---|---|
|  образовательная площадка на воде |  бассейн с баней |  детская площадка                               |  зиплайн          |  причал для лодок       |  спортивная зона |  зона выгула собак |  велодорожка |
|  зона рыбалки                     |  пляж            |  главная площадь с амфитеатром и сценой на воде |  гастрозоны, кафе |  причал для молодоженов |  скейтпарк       |  фонтан            |  парковки    |



ГОРИЗОНТ

## Благоустройство



двор без машин  
с видеонаблюдением



полуподземный и  
наземный паркинг



прогулочные  
аллеи



современные  
детские площадки



велосипедные  
дорожки



спортивные площадки,  
тренажеры, площадки  
workout





ГОРИЗОНТ

витражное остекление лоджий

светопрозрачные входные группы

сквозные подъезды

вход с уровня земли





ГОРИЗОНТ

## Лучшее - детям

Мы заботимся о самых маленьких жителях комплекса, а также стремимся обеспечить комфорт для их родителей.

Поэтому предусмотрели детский сад на 300 мест прямо во дворе. Это значительно сэкономит ваше время. И рано утром, не торопясь, можно будет насладиться чашечкой кофе.

ДЕТСКИЙ САД  
ВО ДВОРЕ

300 мест





ГОРИЗОНТ

## Инфраструктура

На первых этажах жилого комплекса «Горизонт» мы предусмотрели коммерческие помещения.

Все необходимое будет прямо у вас во дворе.

СПОРТИВНЫЙ КЛУБ





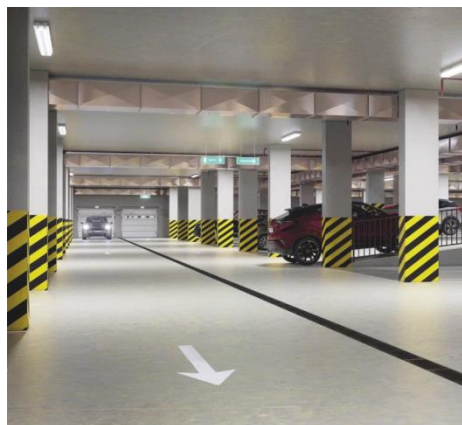
ГОРИЗОНТ

## О доме

### В паркинг, не выходя из дома

Для вашего удобства – полуподземная парковка, в которую можно попасть прямо из дома.

Теперь вам не придется прогревать машину в холодное время года. А летом она будет защищена от дождя. Оставляйте ваш автомобиль, когда поедете в отпуск, и не переживайте за его безопасность.

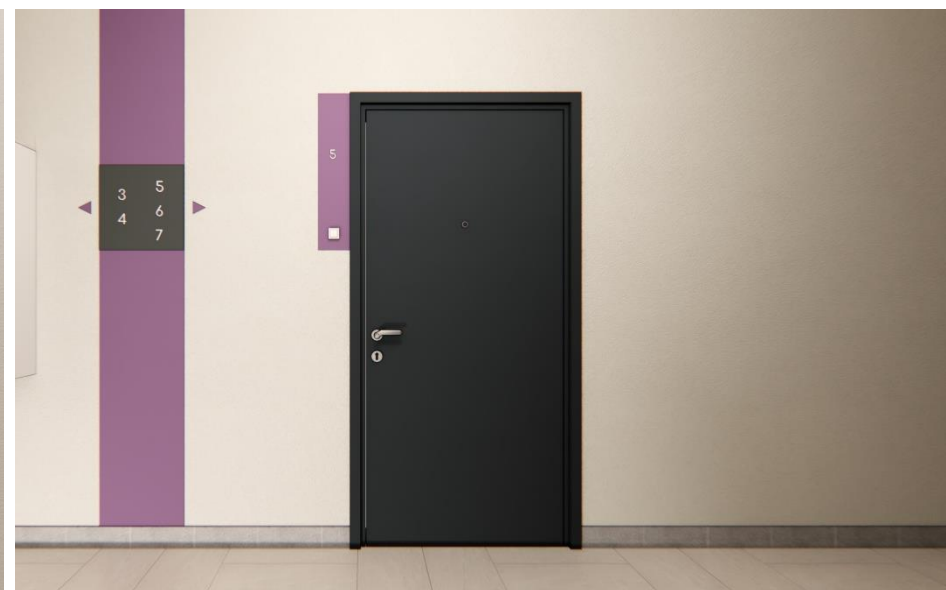
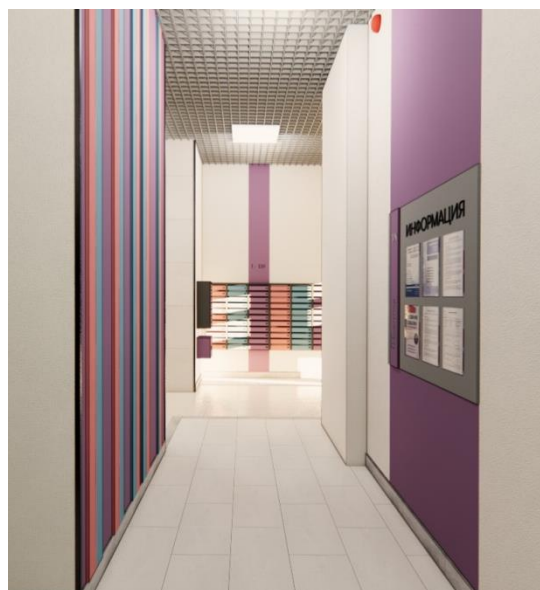




ГОРИЗОНТ

## Живите красиво

Специально для подъездов жилого комплекса был разработан дизайн-проект внутренних пространств дома. Теперь заходить в подъезд будет еще и очень приятно.





ГОРИЗОНТ

## Колясочные

В каждом доме предусмотрено помещение для хранения велосипедов и детского транспорта.

Освободите пространство дома и будьте спокойны за сохранность вашего имущества.

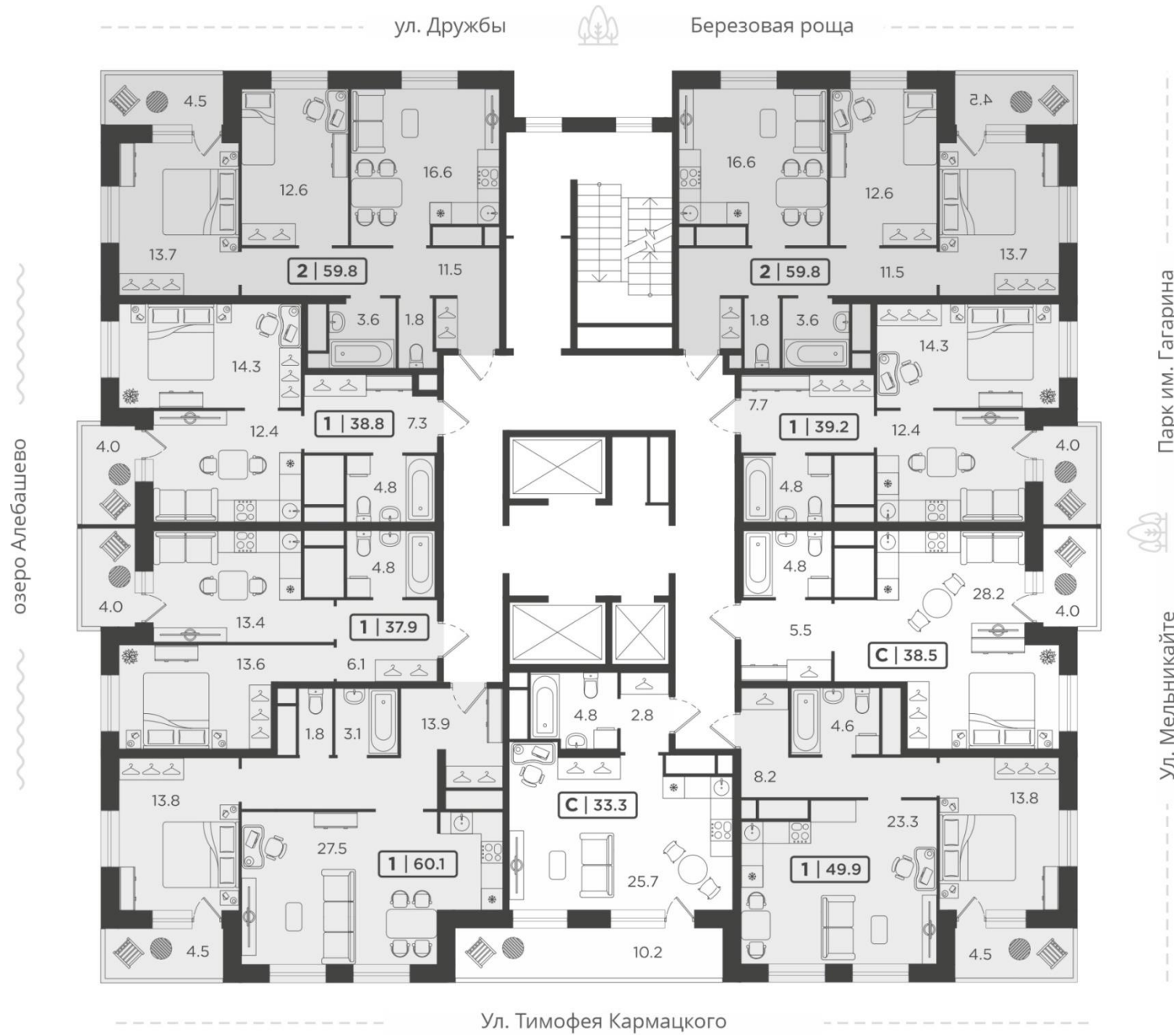




# Планировочные решения



Типовой этаж





# Планировочные решения



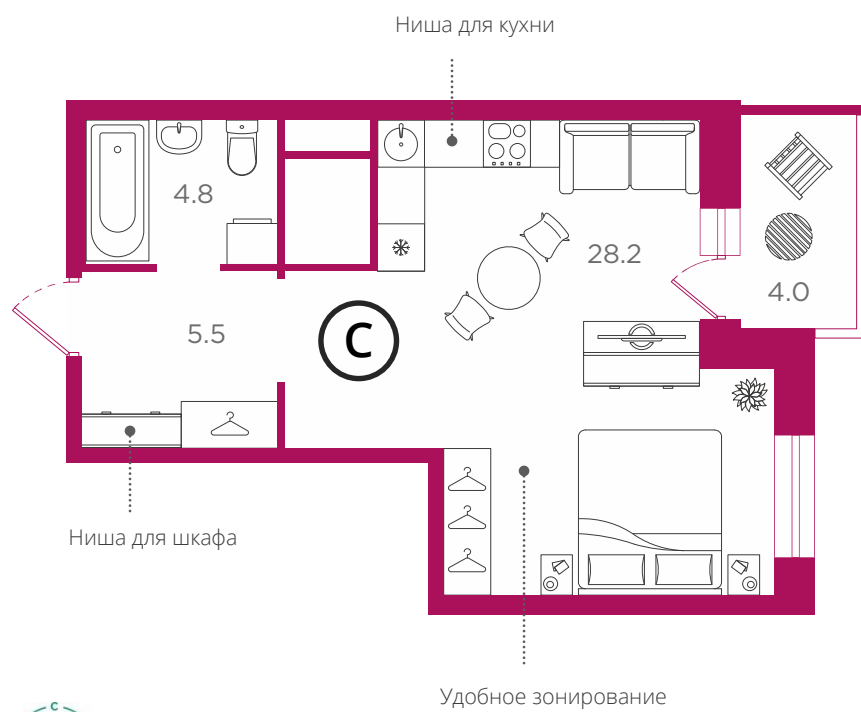
Типовой этаж





## Квартира-студия

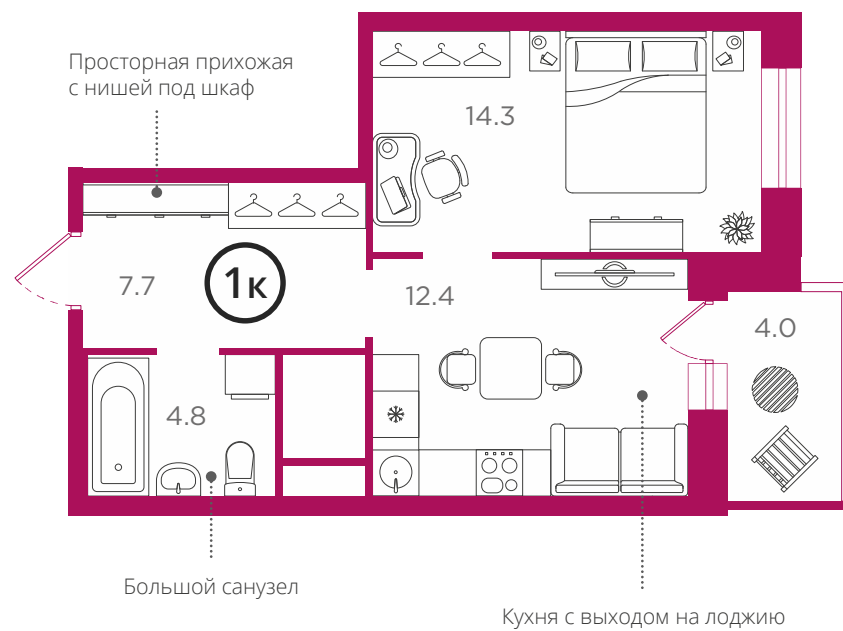
38.5 м<sup>2</sup>





## Однокомнатная квартира

39.2 м<sup>2</sup>





## Двухкомнатная квартира

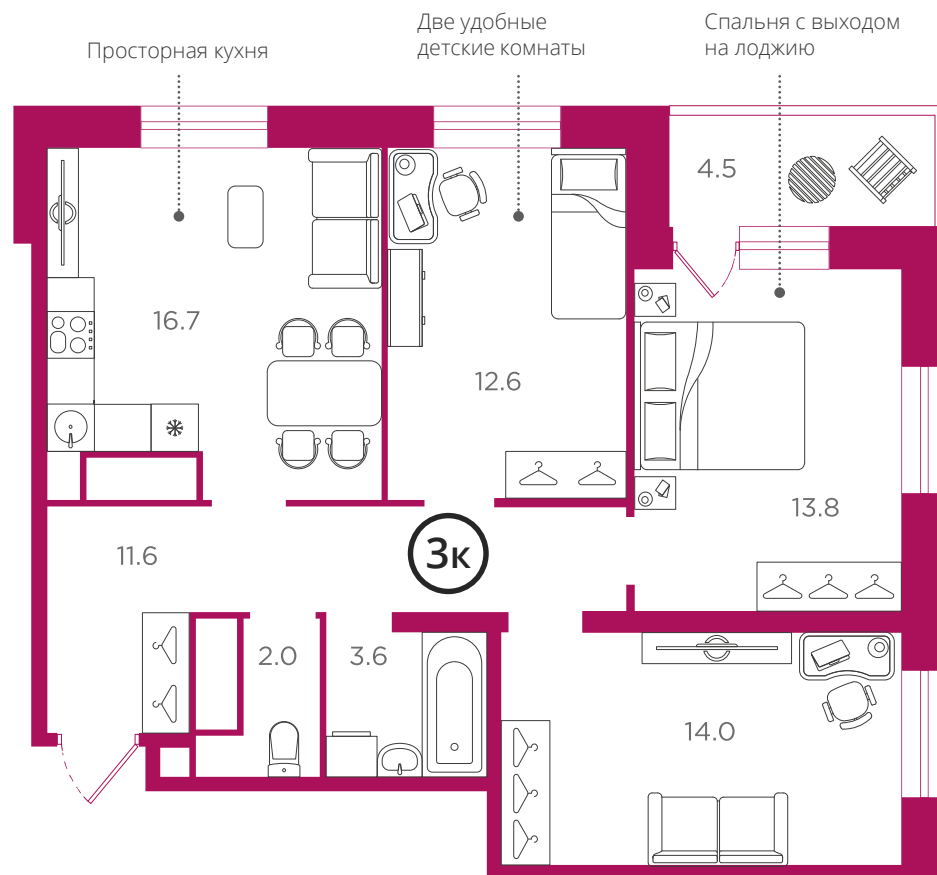
59.8 м<sup>2</sup>





## Трехкомнатная квартира

74.3 м<sup>2</sup>





ГОРИЗОНТ

## Улучшенная черновая отделка

Оштукатуренные под маяк стены

Установлены розетки и выключатели

Цементно-песчаная стяжка пола

Приточные клапаны в створке окна (ГП-3)

Индивидуальные приборы учета на системах энергоснабжения, теплоснабжения, горячего и холодного водоснабжения

высота потолка  
**2,72 м**

Для безопасности - встроенные детские замки

Профиль Extrprof 70 мм, двухкамерный стеклопакет

Витражное остекление лоджий

Откосы - пластиковые сэндвич-панели толщиной 10 мм

Стеновые приточные клапаны (ГП-1, ГП-2)

Белые ПВХ подоконники

Стальные панельные радиаторы Prado с нижним подключением и встроенным термостатическим клапаном.

Тепло подается из собственной котельной.

Горизонтальная разводка отопления



## Если нужен ремонт

### В квартире:

- межкомнатные двери
- виниловые обои под покраску,
- ламинат и напольные плинтусы в цвет покрытия
- натяжной матовый потолок с пьедесталом для крепления осветительных приборов, ниши под гардины

### В санузле:

- стены и пол – кафель
- натяжной матовый потолок с точечными светильниками
- акриловая ванная с экраном и герметичным профилем вдоль стены
- раковина на подвесной тумбе, унитаз с инсталляцией
- смесители
- подводка сети электропитания в зону над умывальником
- разводка водоснабжения
- розетки и выключатели



Варианты отделки на выбор:  
светлая и классическая.





## О застройщике



“ARSIB Девелопмент” - надежная, динамично развивающаяся девелоперская компания, реализующая крупные проекты в сфере жилой и коммерческой недвижимости на территории Тюмени и Тюменской области.

Строит с 2014 года, входит в крупный тюменский холдинг ARSIB Holding Group.





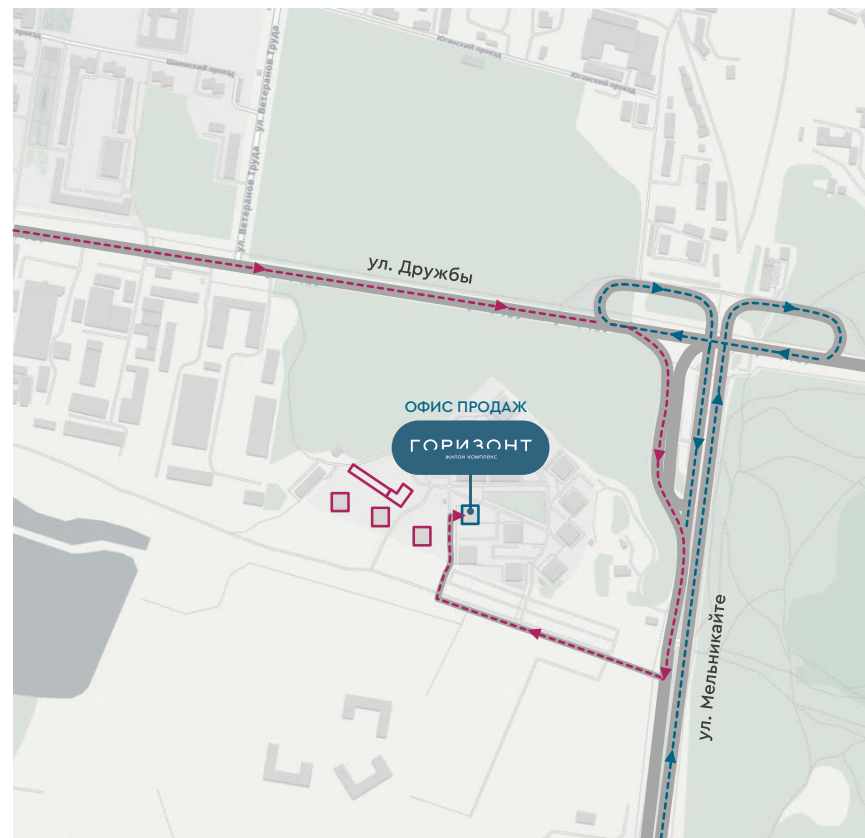
ГОРИЗОНТ

# Отдел продаж:

+7 (3452)

499-649

г. Тюмень, ул. Мельникайте, 2, к. 7



arsibd.com

